

An aerial photograph of a river valley. A blue river winds through the landscape, surrounded by green fields and dense forests. In the center, a small village with several buildings is visible. The overall scene is a mix of natural and developed land.

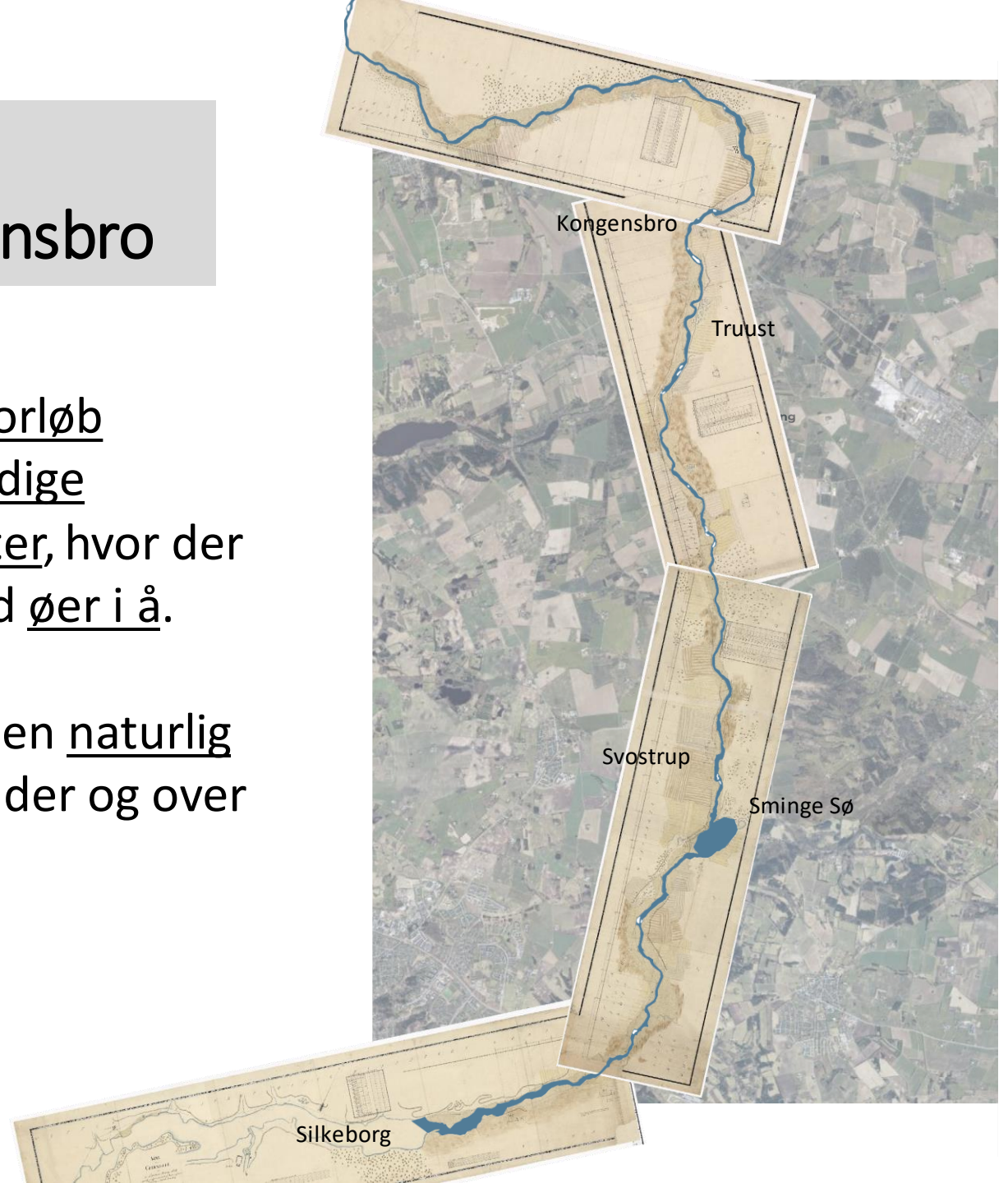
Ådalsprojekt Gudenå

*Silkeborg Kommune
v. Charlotte Højbjerg*

Projektstrækning Gudenåen fra Silkeborg til Kongensbro

Ved at sammenholde Gudenåens tidligere forløb (bredde, dybde og faldforhold) med de nutidige forhold er det muligt at identificere lokaliteter, hvor der kan genskabes brede lavvandede forløb med øer i å.

Stor potentiale for at genskabe ådalen med en naturlig hydrologi og et artsrigt dyre- og planteliv under og over vandoverfladen.

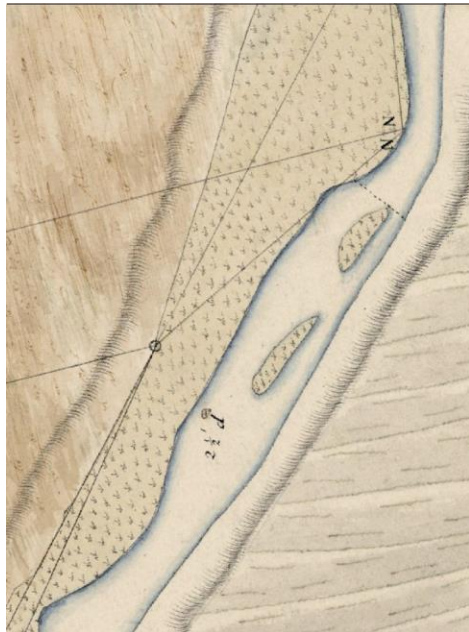


Princip for reetablering af øer



Princip for genskabelse af lavvandede områder

Åen breddes ud (17–30 meter til 60 -80 meter)
Øer reetableres, og der dannes biløb og lavvandede områder i åen
Trækstien føres ud til den ene ø som boardwalk
Store sten genudlægges



D. OG H. WESENBERGS KORT 1877-1894



NUTIDIGE FORHOLD



EKSEMPEL PÅ FREMTIDIGE FORHOLD

14. februar 2024



15. Maj 2024





Målopfyldelse iht. Vandrammedirektivet

- Fisk
- Smådyr
- Vandplanter



